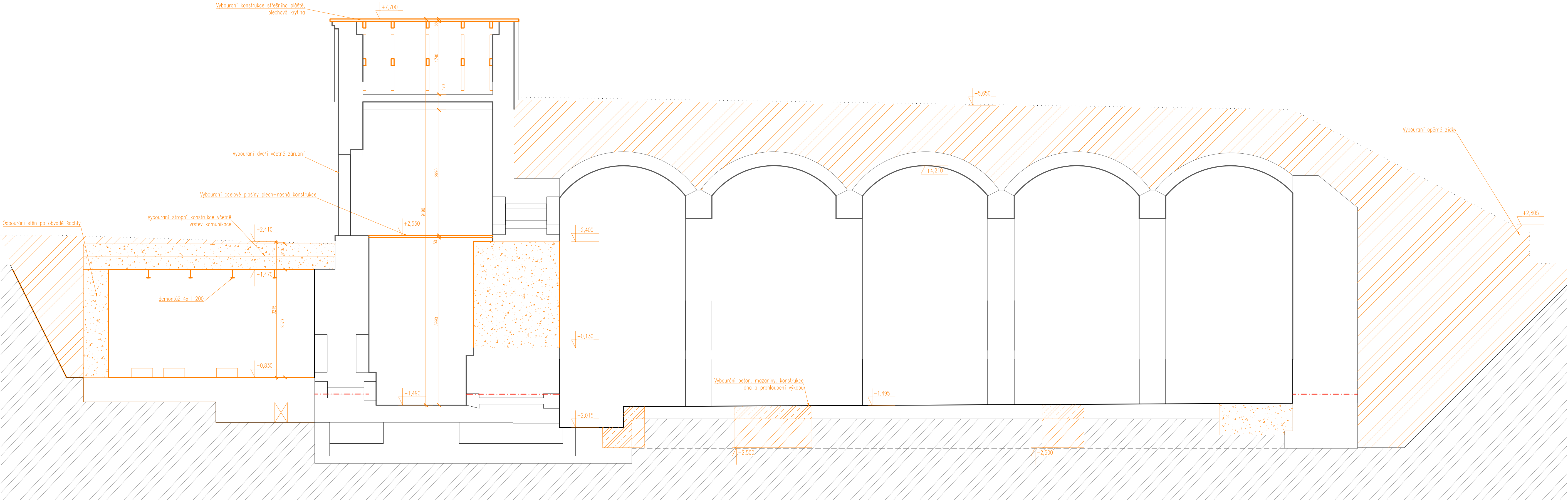
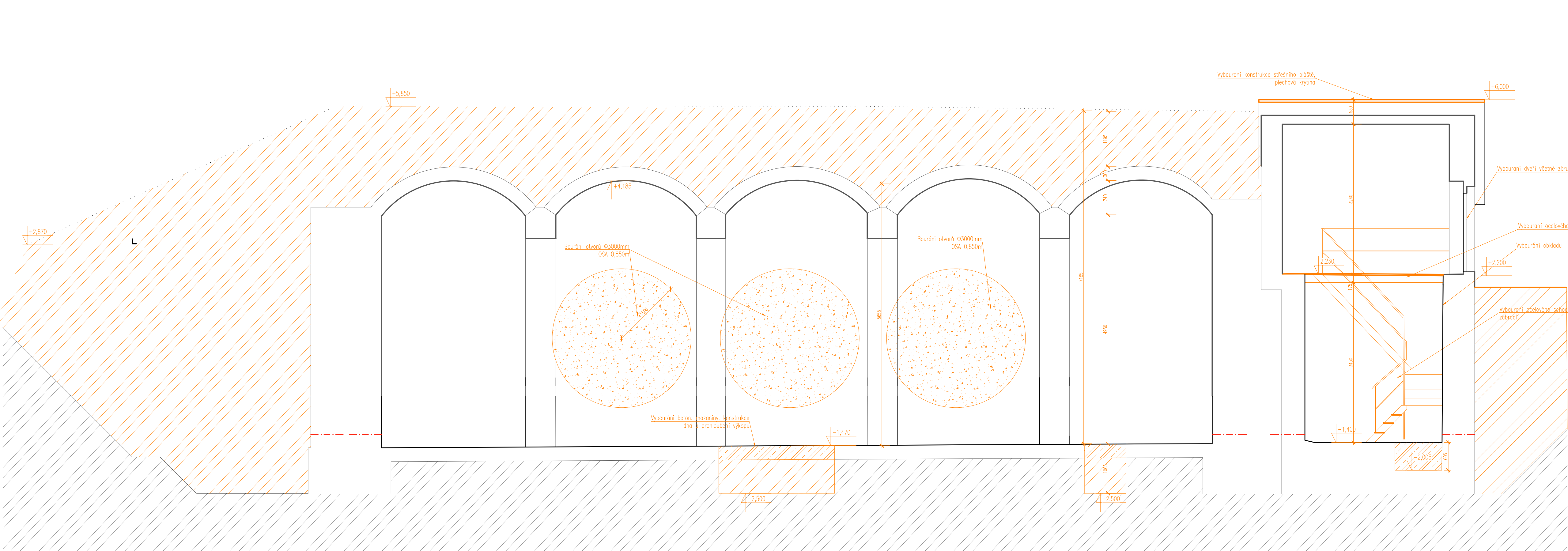


ŘEZ F-F'

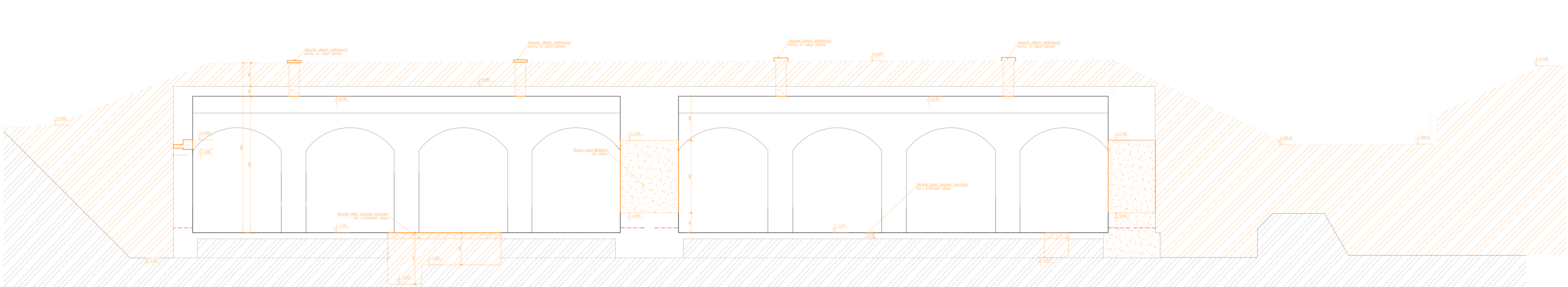


ŘEZ G-G'



- LEGENDA
- STÁVAJÍCÍ KONSTRUKCE
 - BOURANÉ/ ODSŤAŇOVANÉ KONSTRUKCE
 - BOURANÉ/ ODSŤAŇOVANÉ KONSTRUKCE
- Předpokládá se odstranění velkých interiérových dvířek vlnitých stěn a okení až na nosný podklad
- Všechny okenní a dveřní otvory budou demontovány a odstraněny, do původních zastiňovacích a výhledových okenních otvorů budou následně vsazeny nové okenní výplně
- Pokud není uvedeno jinak, je uvažováno s kompletním odstraněním související podlahy po nosnou konstrukci stropu
- Není-li uvedeno jinak, předpokládá se skladba podlahy na terénu následující:
- hydroizolace
 - betonová mazanina tl. 50mm
 - ŽB. deska tl. 200
 - Adhizivní hydroizolace
 - podkladní beton tl. 100mm
- Způsob podpoření nové prováděných otvorů a podchyzení stávajících nosných konstrukcí je uveden v části D.1.2 této projektové dokumentace

ŘEZ I-I'



CMC architekti a.s. AUTORSKÁ PRÁVA VYHRÁZENA	
REKONSTRUKCE	
REVITALIZACE OBJEKTŮ A PROSTORŮ KORUNNÍ, P10 číslo investičních akcí 1/4/A52/00, 1/4/F87/00, 1/4/F87/01, 1/4/A52/02	
OBJEKT	
Hlavní název: Praha, zámek Průběžná vodohospodářská společnost a.s. Číslo akce: 889/01, 100/00, Praha II - Vokovice IČO: 25668112	
INVESTOR	
V HAI 100/01, 170/00, PRAHA 7 - Holešovice ENGINEERS CZ Ing. Petr Jodan Ing. Adam Kůlek Ing. Jakub Mlýna	
PROJEKTANT	
CMC architekti a.s. Jankovcova 103/149, 170 00, Praha 7 IČO: 26143399 T: +420 224 191 809 E: email@cmc.cz Ing. arch. Evžen Dub, CKA	
PROJEKTOVÝ TÝM	
Ing. arch. David R. Chodm, CKA Ing. arch. Václav Čížek Ing. arch. Pavel Paseka, CKA Ing. arch. Gabriela Sedláčková Ing. arch. Anna Petrášková Ing. arch. Ing. Michal Růžek Ing. arch. Arleta Vlachová Zádlová	
PROJEKTOVÝ TÝM	
Ing. Petr Jodan Ing. Adam Kůlek Ing. Jakub Mlýna	
LEGENDA INVESTIČNÍCH AKCÍ	
1 INVESTIČNÍ AKCE: VYBĚR Otvory stěn a okenní otvory prosklené stěny Korunní, P10 – volně stěny	
2 INVESTIČNÍ AKCE: VYBĚR Otvory stěn a okenní otvory prosklené stěny Korunní, P10 – volně stěny	
2a INVESTIČNÍ AKCE: VYBĚR Otvory stěn a okenní otvory prosklené stěny Korunní, P10 – volně stěny	
2b INVESTIČNÍ AKCE: VYBĚR Otvory stěn a okenní otvory prosklené stěny Korunní, P10 – volně stěny	
3 INVESTIČNÍ AKCE: VYBĚR Otvory stěn a okenní otvory prosklené stěny Korunní, P10 – volně stěny	
INV 2a ± 0,000 = 267,150 Bp	
SO 0001	
REKONSTRUKCE	
REKONSTRUKCE	
ARCHITEKTONICKO STAVĚBNÍ REŠENÍ	
DOKUMENTACE PRO VYBĚR ZHOTOVITELE	
Ing. Petr Jodan	
Ing. Adam Kůlek	
Ing. Jakub Mlýna	
1:50	
1/2023	
369 DVZ 2a 0001 ARS 301	
01	